



WTINEA - 370

Wysogotowo, 19.01.2017 r.

**ARCUS Consult Zielona Góra Sp. z o.o.**  
ul. Kostrzyńska 8  
65-127 Zielona Góra

**Dotyczy:** *Budowa zintegrowanego węzła przesiadkowego realizowanego w ramach zadania inwestycyjnego Rozwój systemu komunikacji publicznej Aglomeracji Kalisko-Ostrowskiej – Kalisz.*

**INEA S.A. Wysogotowo,  
Wierzbowa 84, 62-081 Przeźmierowo**

informuje w odpowiedzi na pismo, nr ARC/TC/1407 89/INEA/P-001/2017, z dnia 09.01.2017 r., że na dzień 19.01.2017 r. na obszarze objętym opracowaniem nie posiada infrastruktury technicznej.

Przy natrafieniu w trakcie wizji lokalnej dokonywanej przez projektanta lub podczas robót ziemnych, na urządzenia INEA S.A. nie naniesione na podkład mapowy, należy je zabezpieczyć i powiadomić INEA S.A. (tel. 61 222 11 90, fax 61 222 11 11) w celu ustalenia trybu dalszego postępowania.

Z uwagi na dynamiczny rozwój infrastruktury INEA, prosimy o weryfikację jej przebiegu z osobą wydającą niniejsze warunki, bezpośrednio przed realizacją zadania inwestycyjnego.

Odpowiadając na powyższe pismo proszę o odniesienie się do sygnatury naszego dokumentu.

Z poważaniem,

*Górka Dominik*

**INEA** (46)  
Spółka Akcyjna  
60-211 Poznań, ul. Klauzyny Potockiej 25  
tel. 61 222 11 00, fax 61 222 11 11  
NIP 779-10-02-618

Sprawę prowadzi:

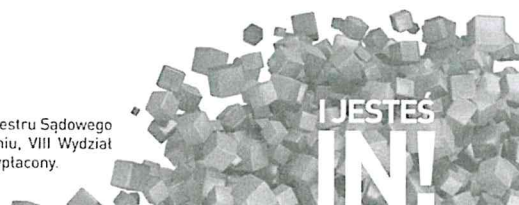
Koordinator ds. uzgodnień:

**Dominik Górka**

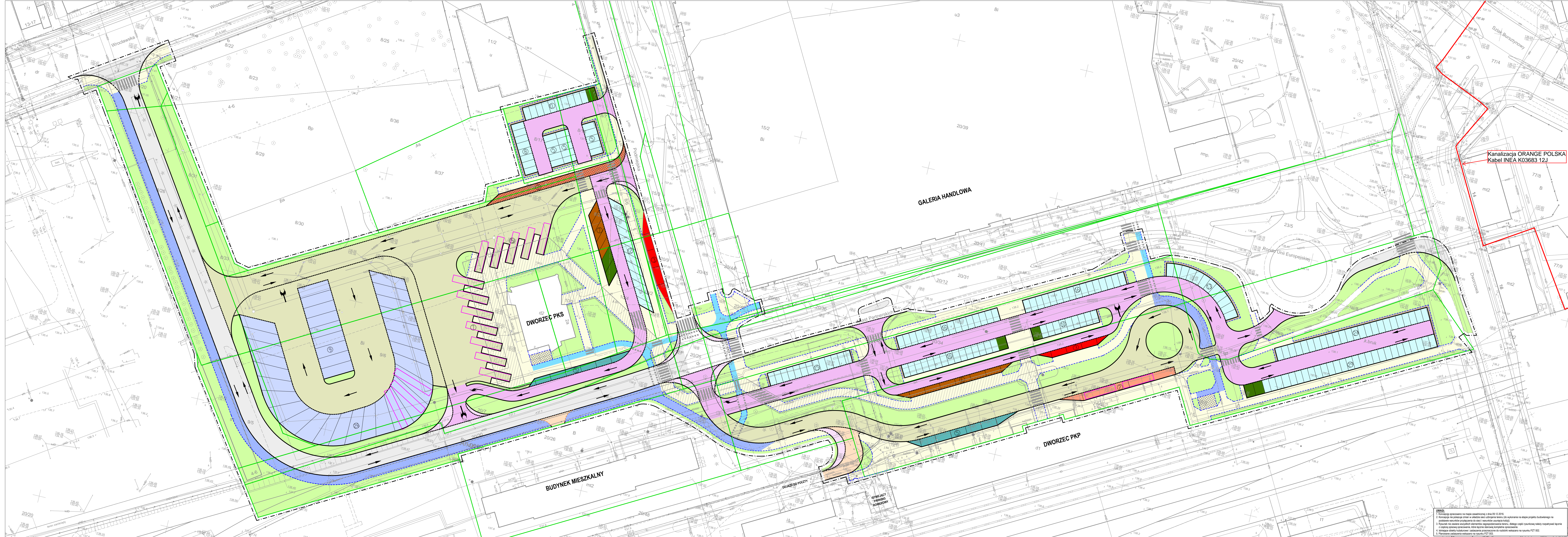
e-mail: [uzgodnienia@inea.com.pl](mailto:uzgodnienia@inea.com.pl)

tel. 61-222-11-89

**Załącznik nr 21 do PFU -  
Budowa Zintegrowanego Węzła Przesiadkowego  
w Kaliszu**







- LEGENDA:**
- ZAKRES OPRACOWANIA
  - GRANICE DZIAŁEK
  - PROJEKTOWANA JEZDNIJA PUBLICZNA (bitumiczna)
  - PROJEKTOWANE POSZERZENIE JEZDNI (OPASKI) (kostka kamienna)
  - PROJEKTOWANE JEZDNI I PLACE MANEWOWE - ograniczenie dostępu (kostka betonowa)
  - PROJEKTOWANE JEZDNI I PLACE MANEWOWE - ogólnodostępne (kostka betonowa)
  - PROJEKTOWANE PARKINGI OGÓLNODOSTĘPNE (kostka betonowa)
  - PROJEKTOWANE PARKINGI OGÓLNODOSTĘPNE (ograniczonej długości postój) (kostka betonowa)
  - PROJEKTOWANE PARKINGI TAXI (kostka betonowa)
  - PROJEKTOWANE PARKINGI DLA OSÓB NIEPEŁNOSPRAWNYCH (kostka betonowa)
  - PROJEKTOWANE PARKINGI DLA AUTOBUSÓW (kostka betonowa)
  - PROJEKTOWANA ZATOKA AUTOBUSOWA - MZK (kostka betonowa)
  - PROJEKTOWANA ZATOKA AUTOBUSOWA DO WYSIADANIA - PKS (kostka betonowa)
  - PROJEKTOWANY CHODNIK - z dopuszczeniem ruchu rowerowego (kostka betonowa)
  - PROJEKTOWANY CIĄG PIESZO-ROWEROWY (kostka betonowa)
  - PROJEKTOWANA ŚCIEŻKA ROWEROWA (kostka betonowa)
  - PROJEKTOWANY PARKING ROWEROWY (Blok&Ride) (kostka betonowa)
  - PROJEKTOWANE ZŁĄZDY (kostka betonowa)
  - PROJEKTOWANE ZADASZENIE (ograniczenie ruchu, zamykanie, oświetlenie, znakowanie, itp.)
  - PROJEKTOWANE TERENY ZIELONE
  - KIERUNKI RUCHU

**Inwestor:**  
Miasto Kalisz - Miejski Zarząd Dróg i Komunikacja  
62-800 Kalisz, ul. Złota 43

**Inwestycja:**  
Budowa zintegrowanego węzła przesiadkowego realizowanego w ramach zadania inwestycyjnego "Rozwój systemu komunikacji publicznej Aglomeracji Kalisko-Ostrowskiej - Kalisz"

**Adres inwestycji:**  
Kalisz, obszar ulic Wrocławska - Podmiejska - Miast Partnerskich - Rondo Unii Europejskiej - Dworcowa

działki nr: 1, 8/6, 8/7, 8/16, 8/17, 8/20, 8/21, 8/26, 8/28, 8/31, 8/33, 8/34, 8/35, 9/5, 9/6, 10/2, 10/3, 10/4, 12, 20/7, 20/8, 20/9, 20/11, 20/12, 20/25, 20/26, 20/30, 20/31, 20/34, 20/39, 20/40, 20/44, 20/45, 20/46, 23/5, 25, 26, 83 obręb Zagorzynek

**Stadium dokumentacji:**  
Koncepcja

**Oznakowanie planu:**  
**Rys. PZT 001 KONCEPCJA ZAGOSPODAROWANIA TERENU**  
Skala: 1:500    Wersja opracowania: R0    Data: grudzień 2016r.    Nr projektu: 1407 89

**Załącznik nr 21 do PFU - Budowa Zintegrowanego Węzła Przesiadkowego w Kaliszu**

**Jednostka projektowa:**  
**ARCUS**  
Consult Zielona Góra Sp. z o.o.  
ul. Koszary 16, 65-107 Zielona Góra  
Tel./fax: 68 305 33 40  
email: office@arcus-gora.pl, www.arcus-gora.pl

**UWAGI:**  
1. Koncept opracowano na mapie zasadniczej z dnia 09.12.2016.  
2. Koncept nie posiada charakteru ostatecznego i nie jest przeznaczony do wykonania na etapie projektu budowlanego na podstawie warunków przyłączenia do sieci i warunków użytkowej sieci.  
3. Raport nie zawiera wszystkich elementów zagospodarowania terenu, dlatego części rysunkowej należy rozpatrywać łącznie z częścią opisową opracowania, które łącznie stanowią kompletny projekt.  
4. Istniejące obiekty i infrastruktura istniejąca przedstawione są w sposób poglądowy na rysunku PZT 002.  
5. Planowane zadania wskazano na rysunku PZT 003.